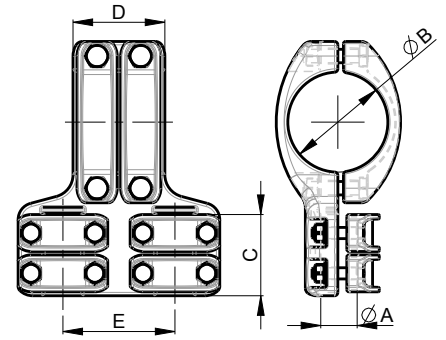


JDT01

CABLE - TUBE



UP TO
230kV

BIMET
CUPAL or TIN

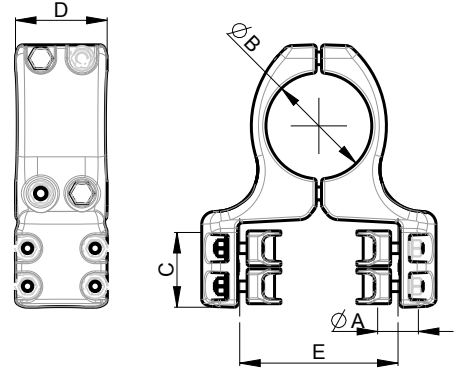
A2-70



PART NUMBER	A	B	COVERS A	C	COVERS B	D	E	BOLTS A	BOLTS B
JDT.01.100.020	16,0 - 21,6	50 - 60	2	66	2	82	100	M8	M12
JDT.01.100.030	16,0 - 21,6	70 - 80	2	66	2	82	100	M8	M12
JDT.01.100.040	16,0 - 21,6	90 - 100	2	66	2	82	100	M8	M12
JDT.01.100.050	16,0 - 21,6	120	2	66	2	82	100	M8	M12
JDT.01.100.060	16,0 - 21,6	140 - 150	2	66	2	82	100	M8	M12
JDT.01.100.080	21,6 - 29,6	50 - 60	2	74	2	82	100	M10	M12
JDT.01.100.090	21,6 - 29,6	70 - 80	2	74	2	82	100	M10	M12
JDT.01.100.100	21,6 - 29,6	90 - 100	2	74	2	82	100	M10	M12
JDT.01.100.110	21,6 - 29,6	120	2	74	2	82	100	M10	M12
JDT.01.100.120	21,6 - 29,6	140 - 150	2	74	2	82	100	M10	M12
JDT.01.100.140	29,6 - 37,6	50 - 60	2	74	2	82	100	M10	M12
JDT.01.100.150	29,6 - 37,6	70 - 80	2	74	2	82	100	M10	M12
JDT.01.100.160	29,6 - 37,6	90 - 100	2	74	2	82	100	M10	M12
JDT.01.100.170	29,6 - 37,6	120	2	74	2	82	100	M10	M12
JDT.01.100.180	29,6 - 37,6	140 - 150	2	74	2	82	100	M10	M12
JDT.01.200.020	16,0 - 21,6	50 - 60	2	66	2	82	200	M8	M12
JDT.01.200.030	16,0 - 21,6	70 - 80	2	66	2	82	200	M8	M12
JDT.01.200.040	16,0 - 21,6	90 - 100	2	66	2	82	200	M8	M12
JDT.01.200.050	16,0 - 21,6	120	2	66	2	82	200	M8	M12
JDT.01.200.060	16,0 - 21,6	140 - 150	2	66	2	82	200	M8	M12
JDT.01.200.080	21,6 - 29,6	50 - 60	2	74	2	82	200	M10	M12
JDT.01.200.090	21,6 - 29,6	70 - 80	2	74	2	82	200	M10	M12
JDT.01.200.200	21,6 - 29,6	90 - 100	2	74	2	82	200	M10	M12
JDT.01.200.110	21,6 - 29,6	120	2	74	2	82	200	M10	M12
JDT.01.200.120	21,6 - 29,6	140 - 150	2	74	2	82	200	M10	M12
JDT.01.200.140	29,6 - 37,6	50 - 60	2	74	2	82	200	M10	M12
JDT.01.200.150	29,6 - 37,6	70 - 80	2	74	2	82	200	M10	M12
JDT.01.200.160	29,6 - 37,6	90 - 100	2	74	2	82	200	M10	M12
JDT.01.200.170	29,6 - 37,6	120	2	74	2	82	200	M10	M12
JDT.01.200.180	29,6 - 37,6	140 - 150	2	74	2	82	200	M10	M12

JDT02

CABLE - TUBE



UP TO
230kV

BIMET
CUPAL OF TIN

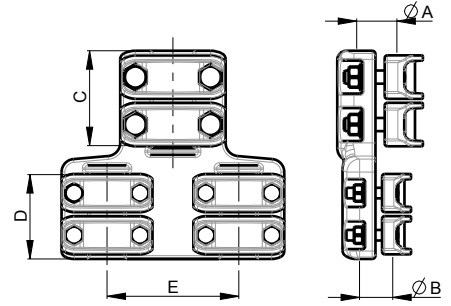
A2-70



PART NUMBER	A	B	COVERS A	C	D	E	BOLTS A	BOLTS B
JDT.02.100.020	16,0 - 21,6	50 - 60	2	66	82	100	M8	M12
JDT.02.100.030	16,0 - 21,6	70 - 80	2	66	82	100	M8	M12
JDT.02.100.040	16,0 - 21,6	90 - 100	2	66	82	100	M8	M12
JDT.02.100.050	16,0 - 21,6	120	2	66	82	100	M8	M12
JDT.02.100.060	16,0 - 21,6	140 -150	2	66	82	100	M8	M12
JDT.02.100.080	21,6 - 29,6	50 - 60	2	74	82	100	M10	M12
JDT.02.100.090	21,6 - 29,6	70 - 80	2	74	82	100	M10	M12
JDT.02.100.100	21,6 - 29,6	90 - 100	2	74	82	100	M10	M12
JDT.02.100.110	21,6 - 29,6	120	2	74	82	100	M10	M12
JDT.02.100.120	21,6 - 29,6	140 -150	2	74	82	100	M10	M12
JDT.02.100.140	29,6 - 37,6	50 - 60	2	74	82	100	M10	M12
JDT.02.100.150	29,6 - 37,6	70 - 80	2	74	82	100	M10	M12
JDT.02.100.160	29,6 - 37,6	90 - 100	2	74	82	100	M10	M12
JDT.02.100.170	29,6 - 37,6	120	2	74	82	100	M10	M12
JDT.02.100.180	29,6 - 37,6	140 -150	2	74	82	100	M10	M12
JDT.02.200.020	16,0 - 21,6	50 - 60	2	66	82	200	M8	M12
JDT.02.200.030	16,0 - 21,6	70 - 80	2	66	82	200	M8	M12
JDT.02.200.040	16,0 - 21,6	90 - 100	2	66	82	200	M8	M12
JDT.02.200.050	16,0 - 21,6	120	2	66	82	200	M8	M12
JDT.02.200.060	16,0 - 21,6	140 -150	2	66	82	200	M8	M12
JDT.02.200.080	21,6 - 29,6	50 - 60	2	74	82	200	M10	M12
JDT.02.200.090	21,6 - 29,6	70 - 80	2	74	82	200	M10	M12
JDT.02.200.200	21,6 - 29,6	90 - 100	2	74	82	200	M10	M12
JDT.02.200.110	21,6 - 29,6	120	2	74	82	200	M10	M12
JDT.02.200.120	21,6 - 29,6	140 -150	2	74	82	200	M10	M12
JDT.02.200.140	29,6 - 37,6	50 - 60	2	74	82	200	M10	M12
JDT.02.200.150	29,6 - 37,6	70 - 80	2	74	82	200	M10	M12
JDT.02.200.160	29,6 - 37,6	90 - 100	2	74	82	200	M10	M12
JDT.02.200.170	29,6 - 37,6	120	2	74	82	200	M10	M12
JDT.02.200.180	29,6 - 37,6	140 -150	2	74	82	200	M10	M12

JSD

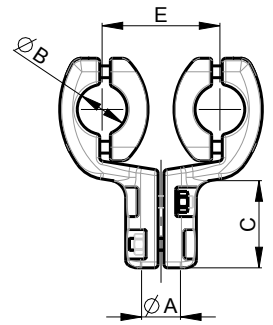
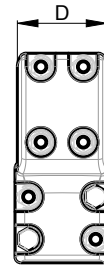
STUD OR TUBE - CABLE



PART NUMBER	A	B	COVERS A	C	COVERS B	D	E	BOLTS A	BOLTS B
JSD.100.010	30 - 40	16,0 - 21,6	2	74	2	66	100	M10	M8
JSD.100.020	30 - 40	21,6 - 29,6	2	74	2	74	100	M10	M10
JSD.100.030	30 - 40	29,6 - 37,6	2	74	2	74	100	M10	M10
JSD.100.040	50 - 60	16,0 - 21,6	2	80	2	66	100	M12	M8
JSD.100.050	50 - 60	21,6 - 29,6	2	80	2	74	100	M12	M10
JSD.100.060	50 - 60	29,6 - 37,6	2	80	2	74	100	M12	M10
JSD.100.070	70 - 80	16,0 - 21,6	2	80	2	66	100	M12	M8
JSD.100.080	70 - 80	21,6 - 29,6	2	80	2	74	100	M12	M10
JSD.100.090	70 - 80	29,6 - 37,6	2	80	2	74	100	M12	M10
JSD.100.100	90 - 100	16,0 - 21,6	2	80	2	66	100	M12	M8
JSD.100.110	90 - 100	21,6 - 29,6	2	80	2	74	100	M12	M10
JSD.100.120	90 - 100	29,6 - 37,6	2	80	2	74	100	M12	M10
JSD.100.130	120	16,0 - 21,6	2	80	2	66	100	M12	M8
JSD.100.140	120	21,6 - 29,6	2	80	2	74	100	M12	M10
JSD.100.150	120	29,6 - 37,6	2	80	2	74	100	M12	M10
JSD.100.160	140 - 150	16,0 - 21,6	2	80	2	66	100	M12	M8
JSD.100.170	140 - 150	21,6 - 29,6	2	80	2	74	100	M12	M10
JSD.100.180	140 - 150	29,6 - 37,6	2	80	2	74	100	M12	M10
JSD.200.010	30 - 40	16,0 - 21,6	2	74	2	66	200	M10	M8
JSD.200.020	30 - 40	21,6 - 29,6	2	74	2	74	200	M10	M10
JSD.200.030	30 - 40	29,6 - 37,6	2	74	2	74	200	M10	M10
JSD.200.040	50 - 60	16,0 - 21,6	2	80	2	66	200	M12	M8
JSD.200.050	50 - 60	21,6 - 29,6	2	80	2	74	200	M12	M10
JSD.200.060	50 - 60	29,6 - 37,6	2	80	2	74	200	M12	M10
JSD.200.070	70 - 80	16,0 - 21,6	2	80	2	66	200	M12	M8
JSD.200.080	70 - 80	21,6 - 29,6	2	80	2	74	200	M12	M10
JSD.200.090	70 - 80	29,6 - 37,6	2	80	2	74	200	M12	M10
JSD.200.200	90 - 100	16,0 - 21,6	2	80	2	66	200	M12	M8
JSD.200.110	90 - 100	21,6 - 29,6	2	80	2	74	200	M12	M10
JSD.200.120	90 - 100	29,6 - 37,6	2	80	2	74	200	M12	M10
JSD.200.130	120	16,0 - 21,6	2	80	2	66	200	M12	M8
JSD.200.140	120	21,6 - 29,6	2	80	2	74	200	M12	M10
JSD.200.150	120	29,6 - 37,6	2	80	2	74	200	M12	M10
JSD.200.160	140 - 150	16,0 - 21,6	2	80	2	66	200	M12	M8
JSD.200.170	140 - 150	21,6 - 29,6	2	80	2	74	200	M12	M10
JSD.200.180	140 - 150	29,6 - 37,6	2	80	2	74	200	M12	M10

JTD

STUD - CABLE



UP TO
230kV

BIMET
CUPAL or TIN

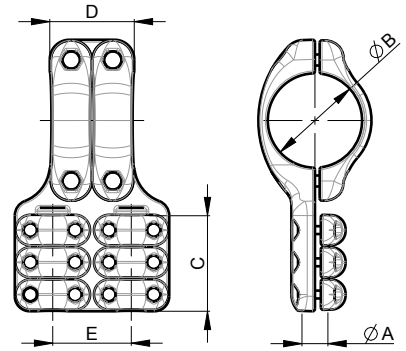
A2-70



PART NUMBER	A	B	C	COVERS B	D	E	BOLTS A	BOLTS B
JTD.100.010	30	16,0 - 21,6	74	2	68	100	M10	M8
JTD.100.020	30	21,6 - 29,6	74	2	76	100	M10	M10
JTD.100.030	30	29,6 - 37,6	74	2	76	100	M10	M10
JTD.100.040	40	16,0 - 21,6	74	2	68	100	M10	M8
JTD.100.050	40	21,6 - 29,6	74	2	76	100	M10	M10
JTD.100.060	40	29,6 - 37,6	74	2	76	100	M10	M10
JTD.100.070	50	16,0 - 21,6	80	2	68	100	M12	M8
JTD.100.080	50	21,6 - 29,6	80	2	76	100	M12	M10
JTD.100.090	50	29,6 - 37,6	80	2	76	100	M12	M10
JTD.100.100	60	16,0 - 21,6	80	2	68	100	M12	M8
JTD.100.110	60	21,6 - 29,6	80	2	76	100	M12	M10
JTD.100.120	60	29,6 - 37,6	80	2	76	100	M12	M10
JTD.200.010	30	16,0 - 21,6	74	2	68	200	M10	M8
JTD.200.020	30	21,6 - 29,6	74	2	76	200	M10	M10
JTD.200.030	30	29,6 - 37,6	74	2	76	200	M10	M10
JTD.200.040	40	16,0 - 21,6	74	2	68	200	M10	M8
JTD.200.050	40	21,6 - 29,6	74	2	76	200	M10	M10
JTD.200.060	40	29,6 - 37,6	74	2	76	200	M10	M10
JTD.200.070	50	16,0 - 21,6	80	2	68	200	M12	M8
JTD.200.080	50	21,6 - 29,6	80	2	76	200	M12	M10
JTD.200.090	50	29,6 - 37,6	80	2	76	200	M12	M10
JTD.200.200	60	16,0 - 21,6	80	2	68	200	M12	M8
JTD.200.110	60	21,6 - 29,6	80	2	76	200	M12	M10
JTD.200.120	60	29,6 - 37,6	80	2	76	200	M12	M10

SDT01

CABLE - TUBE



UP TO
400kV

BIMET
CUPAL or TIN

A2-70

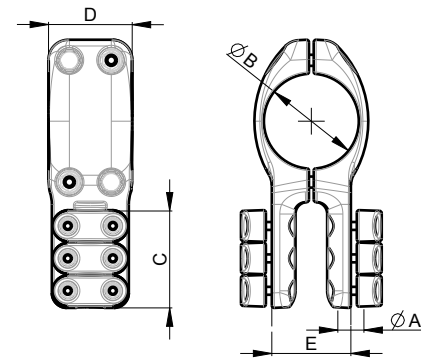


PART NUMBER	A	B	COVERS A	C	COVERS B	D	E	BOLTS A	BOLTS B	CURRENT [A]
SDT.01.100.010	16 - 24	50 - 60	2	72	2	92	100	M8	M12	1600
SDT.01.100.020	16 - 24	70 - 80	2	72	2	92	100	M8	M12	1600
SDT.01.100.030	16 - 24	90 - 100	2	72	2	92	100	M8	M12	1600
SDT.01.100.040	16 - 24	120	2	72	2	106	100	M8	M14	1600
SDT.01.100.050	16 - 24	140 - 150	2	72	2	106	100	M8	M14	1600
SDT.01.100.060	16 - 24	160-170	2	72	2	106	100	M8	M14	1600
SDT.01.100.070	16 - 24	200	2	72	2	116	100	M8	M16	1600
SDT.01.100.080	16 - 24	250	2	72	2	116	100	M8	M16	1600
SDT.01.100.090	16 - 24	300	2	72	2	116	100	M8	M16	1600
SDT.01.100.100	24 - 33	50 - 60	2	82	2	92	100	M10	M12	2500
SDT.01.100.110	24 - 33	70 - 80	2	82	2	92	100	M10	M12	2500
SDT.01.100.120	24 - 33	90 - 100	2	82	2	92	100	M10	M12	2500
SDT.01.100.130	24 - 33	120	2	82	2	106	100	M10	M14	2500
SDT.01.100.140	24 - 33	140 - 150	2	82	2	106	100	M10	M14	2500
SDT.01.100.150	24 - 33	160-170	2	82	2	106	100	M10	M14	2500
SDT.01.100.160	24 - 33	200	2	82	2	116	100	M10	M16	2500
SDT.01.100.170	24 - 33	250	2	82	2	116	100	M10	M16	2500
SDT.01.100.180	24 - 33	300	2	82	2	116	100	M10	M16	2500
SDT.01.100.190	33 - 45	50 - 60	3	123	2	92	110	M10	M12	3200
SDT.01.100.200	33 - 45	70 - 80	3	123	2	92	110	M10	M12	3200
SDT.01.100.210	33 - 45	90 - 100	3	123	2	92	110	M10	M12	3200
SDT.01.100.220	33 - 45	120	3	123	2	106	110	M10	M14	3200
SDT.01.100.230	33 - 45	140 - 150	3	123	2	106	110	M10	M14	3200
SDT.01.100.240	33 - 45	160-170	3	123	2	106	110	M10	M14	3200
SDT.01.100.250	33 - 45	200	3	123	2	116	110	M10	M16	3200
SDT.01.100.260	33 - 45	250	3	123	2	116	110	M10	M16	3200
SDT.01.100.270	33 - 45	300	3	123	2	116	110	M10	M16	3200
SDT.01.100.280	45 - 50	50 - 60	3	123	2	92	118	M10	M12	4000
SDT.01.100.290	45 - 50	70 - 80	3	123	2	92	118	M10	M12	4000
SDT.01.100.300	45 - 50	90 - 100	3	123	2	92	118	M10	M12	4000
SDT.01.100.310	45 - 50	120	3	123	2	106	118	M10	M14	4000
SDT.01.100.320	45 - 50	140 - 150	3	123	2	106	118	M10	M14	4000
SDT.01.100.330	45 - 50	160-170	3	123	2	106	118	M10	M14	4000
SDT.01.100.340	45 - 50	200	3	123	2	116	118	M10	M16	4000
SDT.01.100.350	45 - 50	250	3	123	2	116	118	M10	M16	4000
SDT.01.100.360	45 - 50	300	3	123	2	116	118	M10	M16	4000



SDT02

CABLE - TUBE



UP TO
400kV

BIMET
CUPAL or TIN

A2-70

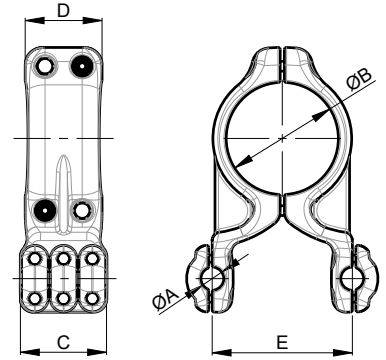


PART NUMBER	A	B	COVERS A	C	D	E	BOLTS A	BOLTS B	CURRENT [A]
SDT.02.100.010	16 - 24	50 - 60	2	72	92	100	M8	M12	1600
SDT.02.100.020	16 - 24	70 - 80	2	72	92	100	M8	M12	1600
SDT.02.100.030	16 - 24	90 - 100	2	72	92	100	M8	M12	1600
SDT.02.100.040	16 - 24	120	2	72	106	100	M8	M14	1600
SDT.02.100.050	16 - 24	140 -150	2	72	106	100	M8	M14	1600
SDT.02.100.060	16 - 24	160-170	2	72	106	100	M8	M14	1600
SDT.02.100.070	16 - 24	200	2	72	116	100	M8	M16	1600
SDT.02.100.080	16 - 24	250	2	72	116	100	M8	M16	1600
SDT.02.100.090	16 - 24	300	2	72	116	100	M8	M16	1600
SDT.02.100.100	24 - 33	50 - 60	2	82	92	100	M10	M12	2500
SDT.02.100.110	24 - 33	70 - 80	2	82	92	100	M10	M12	2500
SDT.02.100.120	24 - 33	90 - 100	2	82	92	100	M10	M12	2500
SDT.02.100.130	24 - 33	120	2	82	106	100	M10	M14	2500
SDT.02.100.140	24 - 33	140 -150	2	82	106	100	M10	M14	2500
SDT.02.100.150	24 - 33	160-170	2	82	106	100	M10	M14	2500
SDT.02.100.160	24 - 33	200	2	82	116	100	M10	M16	2500
SDT.02.100.170	24 - 33	250	2	82	116	100	M10	M16	2500
SDT.02.100.180	24 - 33	300	2	82	116	100	M10	M16	2500
SDT.02.100.190	33 - 45	50 - 60	3	123	92	100	M10	M12	3200
SDT.02.100.200	33 - 45	70 - 80	3	123	92	100	M10	M12	3200
SDT.02.100.210	33 - 45	90 - 100	3	123	92	100	M10	M12	3200
SDT.02.100.220	33 - 45	120	3	123	106	100	M10	M14	3200
SDT.02.100.230	33 - 45	140 -150	3	123	106	100	M10	M14	3200
SDT.02.100.240	33 - 45	160-170	3	123	106	100	M10	M14	3200
SDT.02.100.250	33 - 45	200	3	123	116	100	M10	M16	3200
SDT.02.100.260	33 - 45	250	3	123	116	100	M10	M16	3200
SDT.02.100.270	33 - 45	300	3	123	116	100	M10	M16	3200
SDT.02.100.280	45 - 50	50 - 60	3	123	92	100	M10	M12	4000
SDT.02.100.290	45 - 50	70 - 80	3	123	92	100	M10	M12	4000
SDT.02.100.300	45 - 50	90 - 100	3	123	92	100	M10	M12	4000
SDT.02.100.310	45 - 50	120	3	123	106	100	M10	M14	4000
SDT.02.100.320	45 - 50	140 -150	3	123	106	100	M10	M14	4000
SDT.02.100.330	45 - 50	160-170	3	123	106	100	M10	M14	4000
SDT.02.100.340	45 - 50	200	3	123	116	100	M10	M16	4000
SDT.02.100.350	45 - 50	250	3	123	116	100	M10	M16	4000
SDT.02.100.360	45 - 50	300	3	123	116	100	M10	M16	4000



SPD

CABLE - TUBE



UP TO
400kV

BIMET
CUPAL or TIN

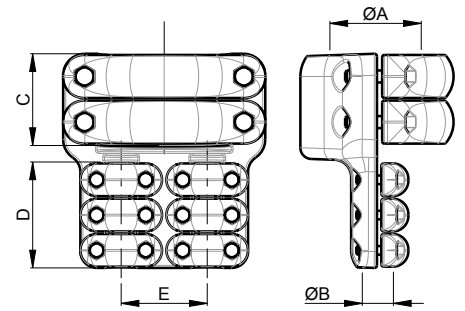
A2-70



PART NUMBER	A	B	COVERS A	C	COVERS B	D	E	BOLTS A	BOLTS B
SPD.100.020	16 - 24	50 - 60	2	72	2	92	100	M8	M12
SPD.100.030	16 - 24	70 - 80	2	72	2	92	100	M8	M12
SPD.100.040	16 - 24	90 - 100	2	72	2	92	100	M8	M12
SPD.100.050	16 - 24	120	2	72	2	106	100	M8	M14
SPD.100.060	16 - 24	140 - 150	2	72	2	106	100	M8	M14
SPD.100.070	16 - 24	160-170	2	72	2	106	100	M8	M14
SPD.100.080	16 - 24	200	2	72	2	116	100	M8	M16
SPD.100.090	16 - 24	250	2	72	2	116	100	M8	M16
SPD.100.100	16 - 24	300	2	72	2	116	100	M8	M16
SPD.100.120	24 - 33	50 - 60	3	123	2	92	100	M10	M12
SPD.100.130	24 - 33	70 - 80	3	123	2	92	100	M10	M12
SPD.100.140	24 - 33	90 - 100	3	123	2	92	100	M10	M12
SPD.100.150	24 - 33	120	3	123	2	106	100	M10	M14
SPD.100.160	24 - 33	140 - 150	3	123	2	106	100	M10	M14
SPD.100.170	24 - 33	160-170	3	123	2	106	100	M10	M14
SPD.100.180	24 - 33	200	3	123	2	116	100	M10	M16
SPD.100.190	24 - 33	250	3	123	2	116	100	M10	M16
SPD.100.200	24 - 33	300	3	123	2	116	100	M10	M16
SPD.100.220	33 - 45	50 - 60	3	123	2	92	100	M10	M12
SPD.100.230	33 - 45	70 - 80	3	123	2	92	100	M10	M12
SPD.100.240	33 - 45	90 - 100	3	123	2	92	100	M10	M12
SPD.100.250	33 - 45	120	3	123	2	106	100	M10	M14
SPD.100.260	33 - 45	140 - 150	3	123	2	106	100	M10	M14
SPD.100.270	33 - 45	160-170	3	123	2	106	100	M10	M14
SPD.100.280	33 - 45	200	3	123	2	116	100	M10	M16
SPD.100.290	33 - 45	250	3	123	2	116	100	M10	M16
SPD.100.300	33 - 45	300	3	123	2	116	100	M10	M16
SPD.100.320	45 - 50	50 - 60	3	123	2	92	100	M10	M12
SPD.100.330	45 - 50	70 - 80	3	123	2	92	100	M10	M12
SPD.100.340	45 - 50	90 - 100	3	123	2	92	100	M10	M12
SPD.100.350	45 - 50	120	3	123	2	106	100	M10	M14
SPD.100.360	45 - 50	140 - 150	3	123	2	106	100	M10	M14
SPD.100.370	45 - 50	160-170	3	123	2	106	100	M10	M14
SPD.100.380	45 - 50	200	3	123	2	116	100	M10	M16
SPD.100.390	45 - 50	250	3	123	2	116	100	M10	M16
SPD.100.400	45 - 50	300	3	123	2	116	100	M10	M16

SSD

STUD OR TUBE - CABLE



UP TO
400kV

BIMET
CUPAL or TIN

A2-70



PART NUMBER	A	B	COVERS A	C	COVERS B	D	E	BOLTS A	BOLTS B
SSD.100.010	30 - 40	16 - 24	2	82	2	72	100	M10	M8
SSD.100.020	30 - 40	24 - 33	2	82	2	82	100	M10	M10
SSD.100.030	30 - 40	33 - 45	2	82	3	123	100	M10	M10
SSD.100.040	30 - 40	45 - 50	2	82	3	123	100	M10	M10
SSD.100.050	50 - 60	16 - 24	2	92	2	72	100	M12	M8
SSD.100.060	50 - 60	24 - 33	2	92	2	82	100	M12	M10
SSD.100.070	50 - 60	33 - 45	2	92	3	123	100	M12	M10
SSD.100.080	50 - 60	45 - 50	2	92	3	123	100	M12	M10
SSD.100.090	70 - 80	16 - 24	2	92	2	72	100	M12	M8
SSD.100.100	70 - 80	24 - 33	2	92	2	82	100	M12	M10
SSD.100.110	70 - 80	33 - 45	2	92	3	123	100	M12	M10
SSD.100.120	70 - 80	45 - 50	2	92	3	123	100	M12	M10
SSD.100.130	90 - 100	16 - 24	2	92	2	72	100	M12	M8
SSD.100.140	90 - 100	24 - 33	2	92	2	82	100	M12	M10
SSD.100.150	90 - 100	33 - 45	2	92	3	123	100	M12	M10
SSD.100.160	90 - 100	45 - 50	2	92	3	123	100	M12	M10
SSD.100.170	120	16 - 24	2	106	2	72	100	M14	M8
SSD.100.180	120	24 - 33	2	106	2	82	100	M14	M10
SSD.100.190	120	33 - 45	2	106	3	123	100	M14	M10
SSD.100.200	120	45 - 50	2	106	3	123	100	M14	M10
SSD.100.210	140 - 150	16 - 24	2	106	2	72	100	M14	M8
SSD.100.220	140 - 150	24 - 33	2	106	2	82	100	M14	M10
SSD.100.230	140 - 150	33 - 45	2	106	3	123	100	M14	M10
SSD.100.240	140 - 150	45 - 50	2	106	3	123	100	M14	M10
SSD.100.250	160 - 170	16 - 24	2	106	2	72	100	M14	M8
SSD.100.260	160 - 170	24 - 33	2	106	2	82	100	M14	M10
SSD.100.270	160 - 170	33 - 45	2	106	3	123	100	M14	M10
SSD.100.280	160 - 170	45 - 50	2	106	3	123	100	M14	M10
SSD.100.290	200	16 - 24	2	116	2	72	100	M16	M8
SSD.100.300	200	24 - 33	2	116	2	82	100	M16	M10
SSD.100.310	200	33 - 45	2	116	3	123	100	M16	M10
SSD.100.320	200	45 - 50	2	116	3	123	100	M16	M10
SSD.100.330	250	16 - 24	2	116	2	72	100	M16	M8
SSD.100.340	250	24 - 33	2	116	2	82	100	M16	M10
SSD.100.350	250	33 - 45	2	116	3	123	100	M16	M10
SSD.100.360	250	45 - 50	2	116	3	123	100	M16	M10
SSD.100.370	300	16 - 24	2	116	2	72	100	M16	M8
SSD.100.380	300	24 - 33	2	116	2	82	100	M16	M10
SSD.100.390	300	33 - 45	2	116	3	123	100	M16	M10
SSD.100.400	300	45 - 50	2	116	3	123	100	M16	M10

